

NOROO

노루페인트



YEGREENA

예그리나 탄성코트/세라믹코트

친환경 인테리어 마감재

(주)노루페인트

www.noroopaint.com

신개념 인테리어 감각의 환경친화적인 내부용 다채무늬 탄성 도료

YEGREENA

예그리나 탄성코트 / 세라믹코트



예그리나 탄성코트/세라믹코트는 아크릭 수지와 안료를 주성분으로 설계된 인테리어 전용 탄성/세라믹 도료입니다. 두가지 이상의 색감을 동시에 구현, 아름다운 색채감을 형성하며, 내수성, 내알카리성, 내곰팡이, 항균 기능등 실내 인테리어 구현에 적합한 친환경 도료입니다.

▶건축물 내부 인테리어용 베란다, 전실, 복도, 거실벽면 등 인테리어가 필요한 공간



항균

LOW-VOC

유해중금속 FREE

▶도장사양

구 분	제품명	도장횟수	도막두께	도장방법
하 도	크리어셀라	1회	15 μ m	붓, 롤러, 스프레이
중 도	예그리나 탄성코트/세라믹코트	1~2회	350~700 μ m	스프레이, 전용건 (2노즐)
상 도	탄성코트 상도	1회	30 μ m	탄성코트 : 필요시 (붓, 롤러, 스프레이) 세라믹코트 : 상도도장 불필요

NOROO 노루페인트

소비자문화센터 : 080-944-7777(수신자부담)

본 사	경기 안양시 만안구 박달로 351	080-944-7777
서울 지점	서울 중구 을지로 127 을지로사옥 3층	(02)6359-7701~8
북서울지점	경기 의정부시 의정로 16 오성빌딩 3층	(031)837-6030~7
인천 지점	인천 남동구 남동대로 750 유영빌딩 5층 501호	(070)7130-0960~6
수원 지점	경기 수원시 팔달구 인계로94번길 8 정진빌딩 3층	(031)232-6020~3
원주 지점	강원 원주시 시청로 10 금정타워 7층 703호	(033)746-5311, 0782
강릉영업소	강원 강릉시 가락로 308	(033)653-5310, 5312
대전 지점	대전 대덕구 신탄진로 359	(042)621-1234-5
천안 지점	충남 천안시 서북구 변영로 100 센트럴프라자 B/D 8층	(041)579-5321~3
충주영업소	충북 충주시 애향로 10 현대자동차 충주사옥 5층	(043)854-7705
부산 지점	부산 금정구 중앙대로 1663	(070)7130-3300
제주영업소	제주 제주시 연삼로 395 한화빌딩 6층	(070)7130-3318
대구 지점	대구 북구 3공단로 53	(053)356-3811~4
울산 지점	울산 남구 대학로 126 태경빌딩 7층	(052)223-0914
포항영업소	경북 포항시 남구 강흥로39번길 54	(054)278-7450~1
창원 지점	경남 함안군 칠서면 공단동길 129 칠서공단내	(055)587-2350
광주 지점	광주 북구 양일로 176	(062)571-5310~1
순천영업소	전남 순천시 대석1길 20 산호빌딩 3층	(061)725-2640
전주 지점	전북 전주시 완산구 유연로 319 성산빌딩 2층	(063)251-6475~7

※ 모든 자료는 실험실에서 이론과 경험을 바탕으로 작성된 것으로, 당사의 지속적인 품질개선에 따라 예고없이 변경될 수 있습니다. 도포량은 도장해야 할 표면의 형태, 표면조도, 도장시의 기후조건, 도장방법에 따라 변경될 수 있으니 사용자께서는 충분히 검토한 후 사용해 주시길 바랍니다.
제작년도 2016년 5월

펄 탄성

메탈릭 탄성

세라믹 메탈릭

세라믹 펄



그레이



연 그레이



펄 그레이



메탈 화이트



메탈 실버



펄 실버



브라운



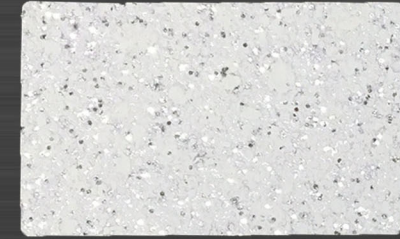
크림 브라운



펄 골드



메탈 그레이



메탈 퍼플



펄 퍼플



핑크



카키



펄 브라운



메탈 카키



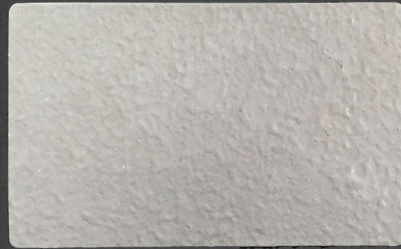
메탈 모카



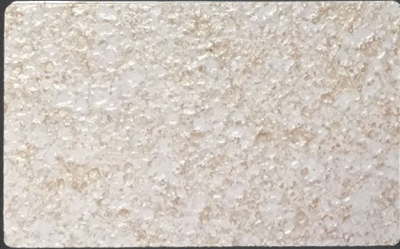
펄 모카



베이지



연 베이지



펄 브론즈



메탈 마블



메탈 옐로우



펄 오렌지

*실 마감은 작업환경과 주변 여건에 따라 상기 색견본과 다소 차이가 있을 수 있습니다